

Tutorial para hacer “Consist” para Microsoft’s Train Simulator

By Daniz

<http://daniz.abadiasmata.com>
americanlocomotivecompany@hotmail.com

En este sencillo tutorial se explicara detalladamente como se pueden hacer composiciones (consist) con el editor de actividades del juego. Para empezar, ejecutaremos el editor, que se encuentra en “Inicio/Programas/Microsoft Games/Train Simulator/Train Simulator Editors & Tools”, como se muestra en la imagen 1:

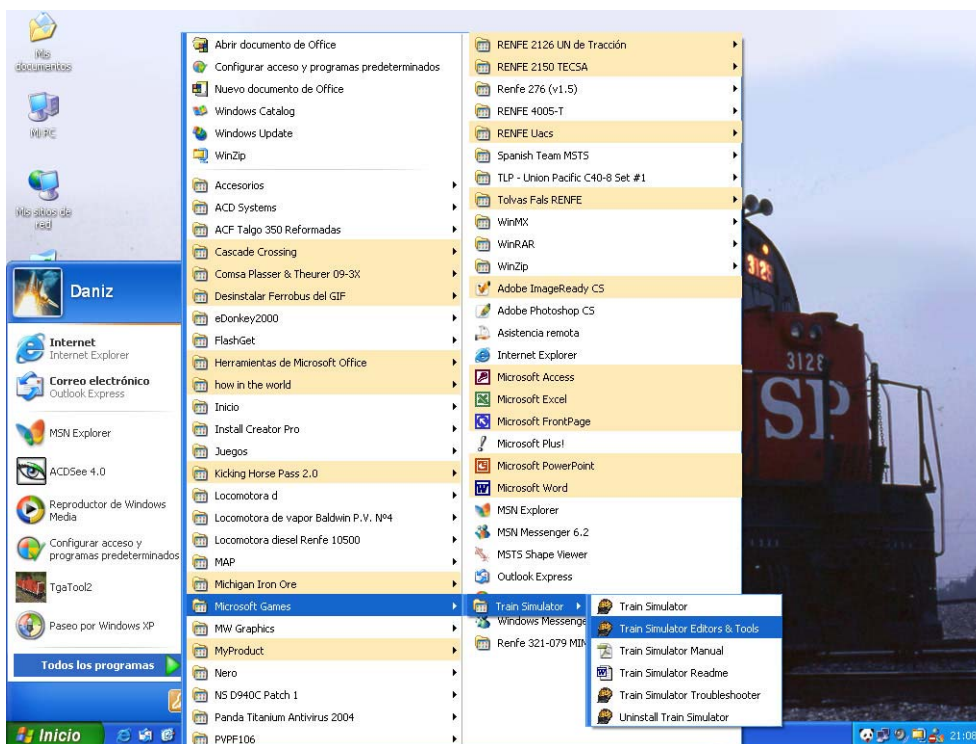


Imagen 1.-

Una vez realizado este paso, se nos cargara el editor, ofreciéndonos una serie de opciones. Nosotros elegiremos la opción “Activity Editor” (imagen 2) que es el que nos permite realizar las composiciones.

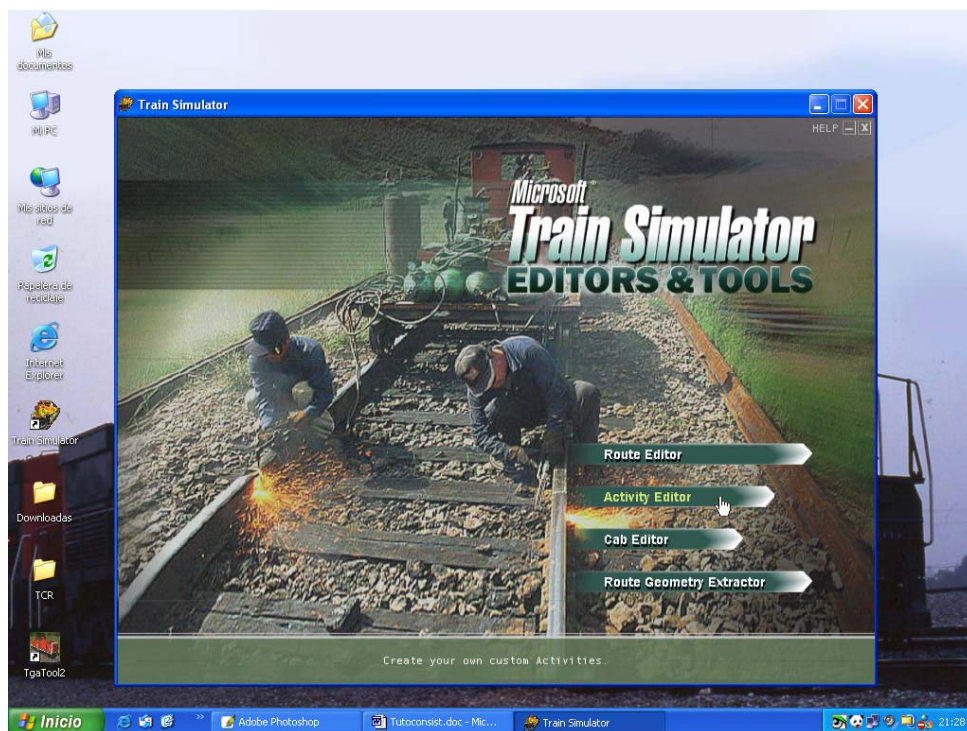


Imagen 2.-

Una vez se nos haya cargado el “Activity Editor”, hacemos clic en “File/New” y seleccionamos cualquier ruta que nos aparezca (imagen 3). Nos aparecerá una ventana que nos pregunta el nombre de la actividad, pues hacemos clic en OK con el nombre que viene por defecto, dado que no nos hace falta.

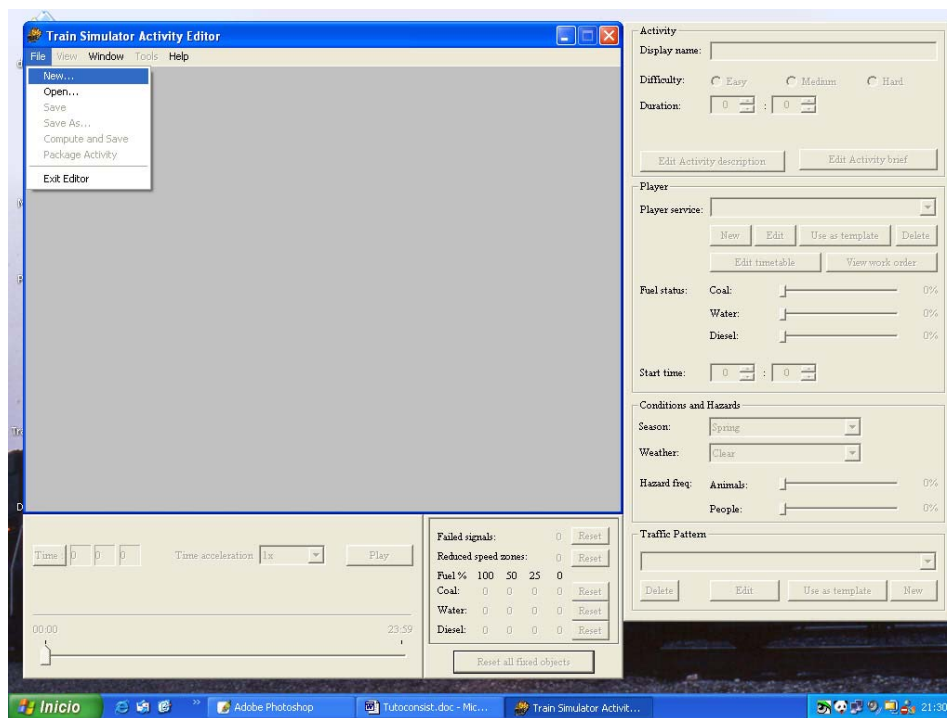


Imagen 3.-

Una vez nos salga la ruta en la pantalla, hacemos clic en “New”, del apartado “Player” (Imagen 4):

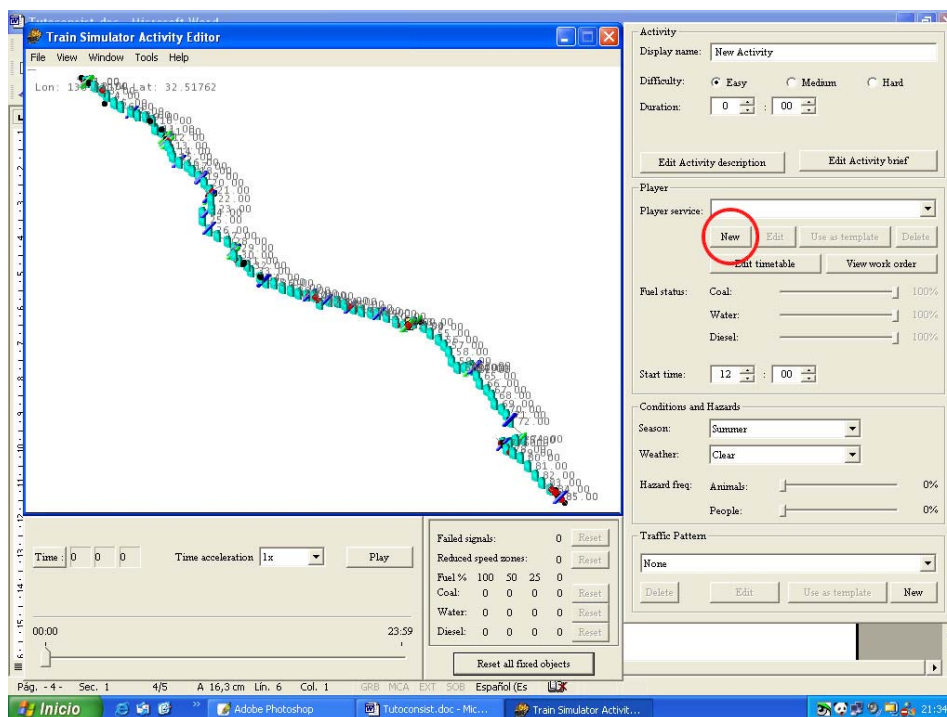


Imagen 4.-

Luego, en la ventana que nos aparezca, hacemos clic en "New" del apartado "Consist". (Imagen 5):

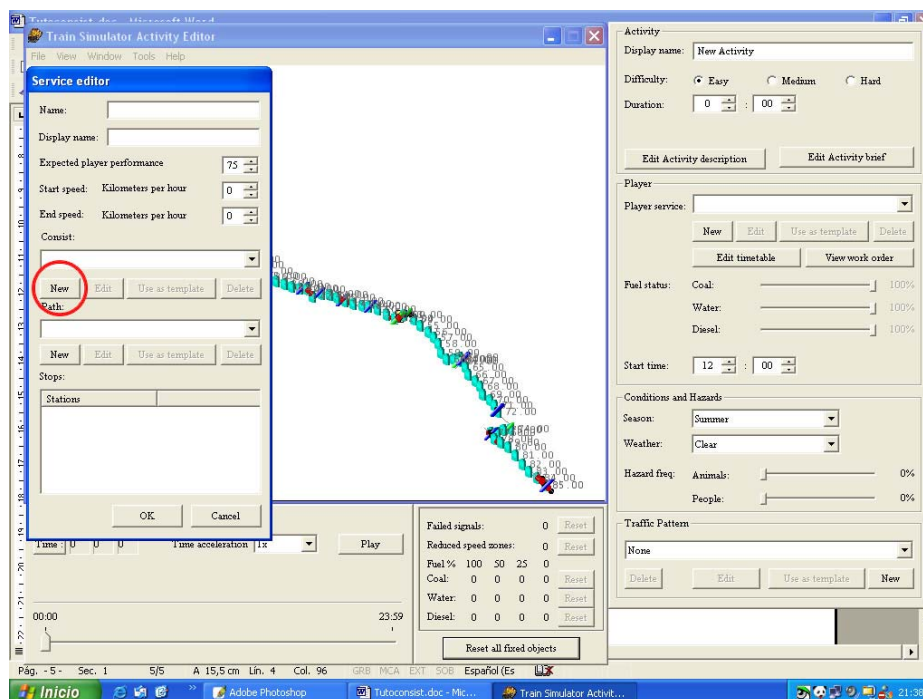
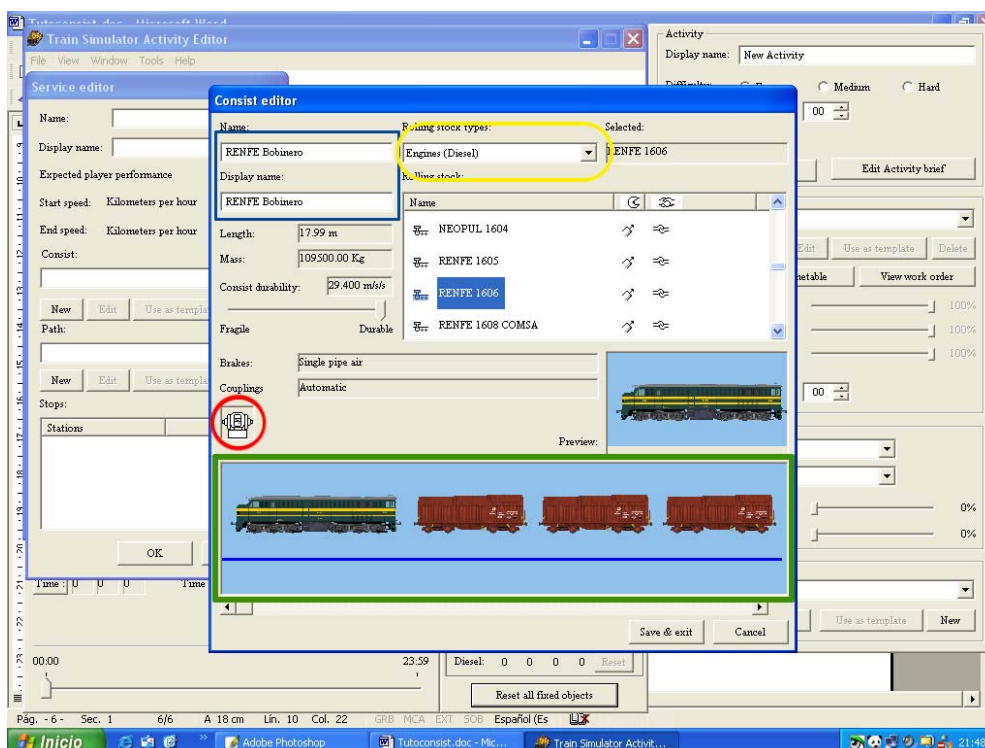


Imagen 5.-

Una vez realizado este paso, nos aparece el editor de las composiciones (consist). A partir de aquí es muy fácil. Para seleccionar una locomotora o un vagón, clickeamos en el menú emergente que hay arriba de la ventana (círculo amarillo). Las locomotoras están clasificadas según el tipo de tracción, y los vagones según sean de viajeros o de mercancías. Para colocar una maquina o vagón en la composición, hacemos clic en el que deseamos incluir, y lo arrastramos hasta el fondo azul que hay debajo de la ventana (rectángulo verde) o hacemos simplemente doble clic. Repetimos este paso tantas veces como queramos repetir la maquina y/o el vagón. Si nos equivocamos y colocamos un vagón o maquina que no queríamos poner, la arrastramos de la composición al simbolito que hay encima, a la izquierda, de el fondo azul (círculo rojo).

Cuando ya no queramos colocar más vagones y/o maquinas en nuestra composición, hemos de darle un nombre, que se coloca en los espacios que hay arriba a la izquierda (rectángulo azul). Hay dos espacios, donde pondremos el mismo nombre para no complicarnos.

Para guardar la composición, hacemos clic en "Save & Exit", si por el contrario no queremos guardar la composición, hacemos clic en "Cancel" (botones situados abajo y a la derecha del editor de composiciones).



Para hacer mas composiciones, seguimos los pasos desde la imagen numero 5, y si por el contrario no queremos realizar mas, hacemos clic en "Cancel" en las ventanas que tengan la opción, y por ultimo, cerramos el editor de actividades. Una vez realizados nuestras composiciones, ya están disponibles para jugarlas en el simulador.

Información Extra:

Para ampliar nuestro parque de máquinas y locomotoras, adjunto direcciones de Internet (muchas de ellas ya conocidas) donde se puede encontrar material español como extranjero:

www.trensim.com - El mayor sitio de descarga de trenes españoles, además de el mejor foro de habla hispana de la red.

www.train-sim.com - El mayor sitio del mundo donde se pueden encontrar todo tipo de trenes del mundo

www.thetrain.de - Otro sitio de descarga. Ideal para el que le guste el tren centroeuropeo.

www.cpvirtual.org - El sitio de los trenes portugueses

www.trainsimfrance.net - Sitio de descarga de trenes franceses, además de un foro.

www.simtrain-fr.org - Otro sitio francés interesante.

<http://trainsim.netshadow.at> - El sitio para el que le guste el tren austriaco.

www.trenomania.it - Uno de los mejores sitios de trenes italianos. Cuenta con foro y muchas otras secciones.

www.ildeposito.net - Otro sitio italiano interesante.